



WOHNPROJEKT SCHWAZ
LIVINN PIRCHANGER

livinn^{gmbh}
we create living

www.livinn.at

AM ANFANG STEHT DAS KONZEPT - TOP LAGE & MODERNES DESIGN

Entdecken Sie das moderne Wohnkonzept in aussichtsreicher Lage am Pirchanger in Schwaz. Die Häuser überzeugen mit höchster Bauqualität, einem hohen Grad an Funktionalität, einladenden Wohnräumen und vor allem mit einem besonderen Wohngefühl – umgesetzt mit jahrzehntelangem Know-how, einem profunden Wissen rund um den modernen Wohnbau und einem wohlgedachten Konzept. Die perfekten Voraussetzungen für Ihr neues Zuhause!

Die hohe Eigenkapitalausstattung des Bauträgers livInn gmbh gewährleistet Ihnen zudem, in Zeiten wirtschaftlicher Instabilität, höchste Sicherheit. Der Kauf unserer Immobilien stellt so ein sicheres und attraktives Investment dar. Zusätzlich garantieren unsere ausführenden, regionalen Fachfirmen leistbares Wohnen in Top-Bauqualität.

LIVINN PIRCHANGER



Hörhager

Dipl.- Ing. Hörhager Jürgen



Tusch

Mag. Tusch Hannes

HELL & MODERN WOHNEN – RUNDUM WOHLFÜHLEN

Unser Wohnbau-Projekt umfasst zwei Doppelhaus-hälften und vier Reihenhäuser. Zwei der Reihenhäuser sind noch verfügbar – vielleicht wird eines der beiden Ihr neues Zuhause. Die Häuser überzeugen durch einen klar strukturierten Grundriss, modernen Baustil und ein helles, offenes Wohnkonzept. Passend zur Ästhetik der Häuser besteht die Hausfassade teils aus Holz und unterstützt somit die perfekte Kombination aus einer modernen, klaren Optik und purer Behaglichkeit. Zusätzlich laden ein edler Parkettboden, elegante Fliesen sowie die exklusive Badezimmersausstattung zum Wohlfühlen ein.

Die Fenster in den Wohnbereichen aus Holz/Alu werden im Innenbereich in Fichte Natur bzw. weiß gehalten und außen jeweils in Anthrazit. Die Hauseingangstüren sowie die elektrischen Außenraffstores bei allen Fenstern und Außentüren fügen sich hervorragend ins Außenkonzept der Häuser ein. Die exklusiven Wohneinheiten verfügen über einen Garten und begeistern mit überdachten und teilüberdachten Balkonen und Terrassen. Für ein wohlig warmes Wohngefühl sorgt die Beheizung der Räume mittels Fußbodenheizung über eine Luftwärmepumpe (mit Kühlfunktion), gesteuert mit Außenfühlern. Abgerundet wird das nachhaltige Heizungs- und Energiekonzept von einer umweltfreundlichen Photovoltaik-Anlage.

LIVINN PIRCHANGER



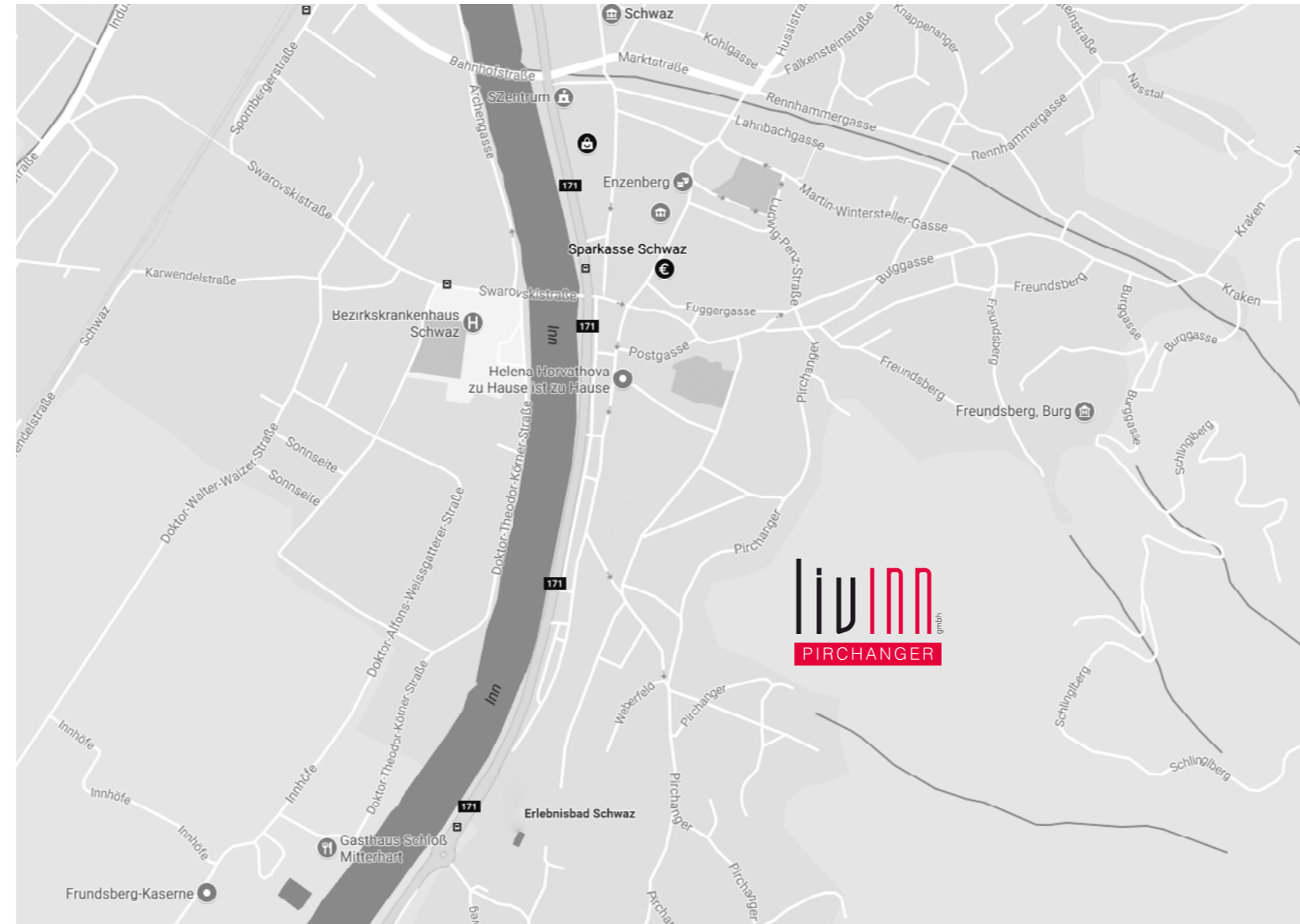
DIE LIEBE ZUM DETAIL BEGINNT MIT DER PERFEKTEN LAGE

Naturverbunden und doch mittendrin

Die Silberstadt Schwaz liegt auf 545 m Seehöhe und beheimatet rund 13.000 Einwohner. Die Bezirkshauptstadt liegt am Fuße des 2.344 m hohen Kellerjochs, mitten im Inntal, ca. 30 km östlich der Landeshauptstadt Innsbruck.

Die charmante Altstadt der Stadt Schwaz, die zahlreichen, historischen Baudenkmäler, Burg Freundsberg sowie das Silberbergwerk sind nur einige der prächtigen Sehenswürdigkeiten.

Hier profitieren Sie neben einer ruhigen Lage mit herrlichem Ausblick von der top Infrastruktur. Die Nähe zur Stadt bietet kurze Wege um einzukaufen, zu Schulen, Kindergärten, Apotheken und Kulturangeboten. Trotz alledem wohnen Sie am Pirchanger naturnah mit zahlreichen Freizeitmöglichkeiten, Parks und den öffentlichen Sportstätten und genießen eine sehr hohe Lebensqualität. Aber auch die gute Anbindung zu Ihrem neuen Zuhause am Pirchanger, mit öffentlichen Verkehrsmitteln sowie Autobahn und Bundesstraße, bietet zusätzlichen Komfort im täglichen Leben.



DAS PROJEKT AUF EINEN BLICK

BAUTRÄGER
livInn gmbh

PLANUNG
Architekt DI Jürgen Hörhager

STANDORT
Schwaz

LAGE
Pirchanger

ENERGIEQUELLE
Luftwärmepumpe (mit Kühlfunktion)
und Photovoltaik-Anlage

UNTERGESCHOSS

ERDGESCHOSS

DACHGESCHOSS

GRUNDSTÜCKSFLÄCHE

184 m²

WOHNNUTZFLÄCHE

156,06 m²

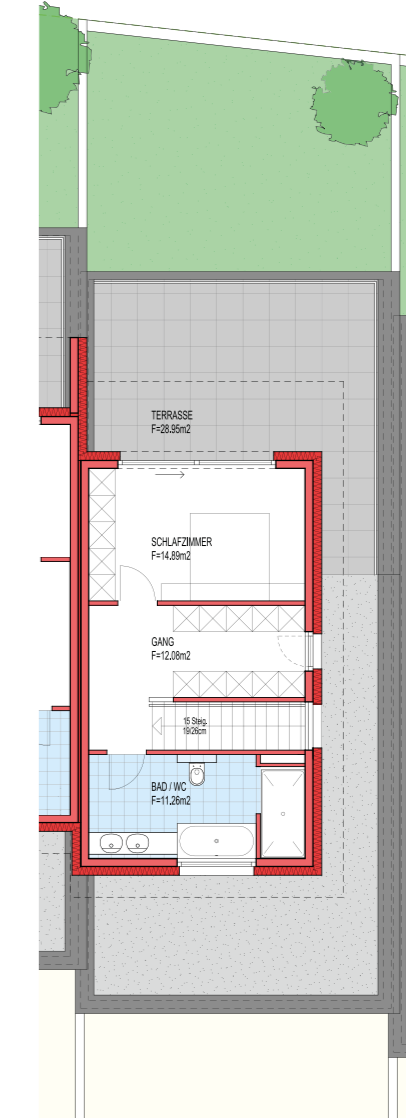
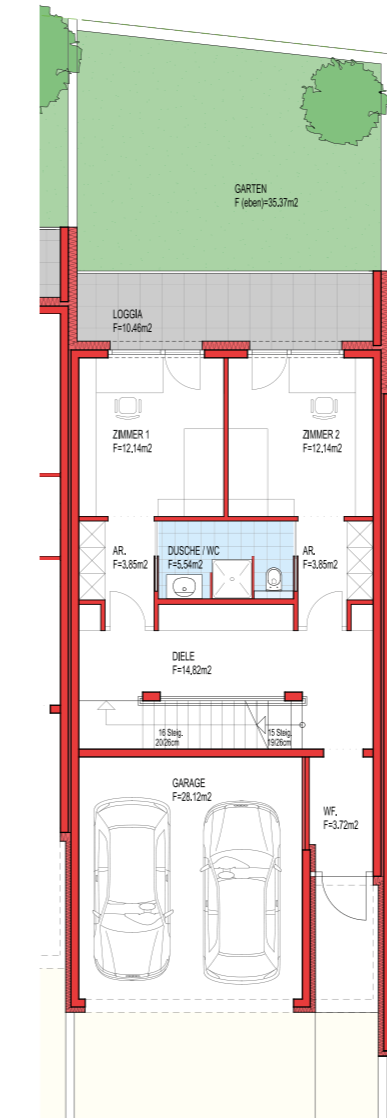
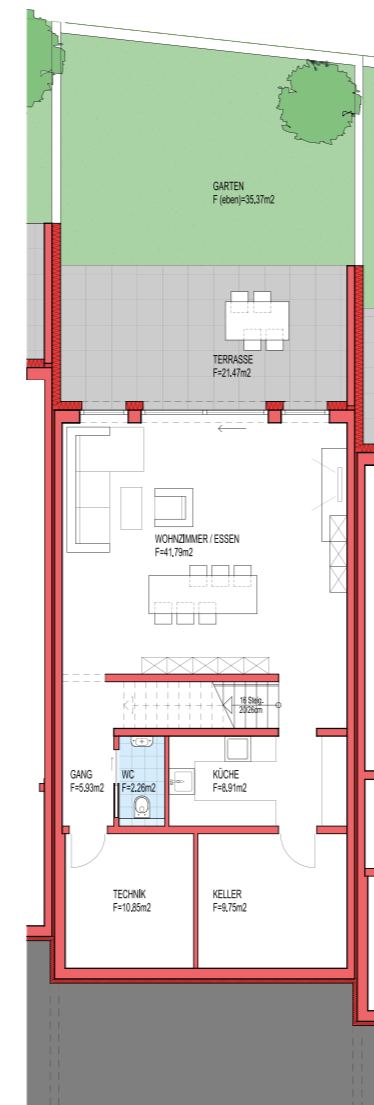
TERRASSEN

56,98 m²

PRIVATGARTEN

35,37 m²

DOPPELGARAGE



UNTERGESCHOSS

ERDGESCHOSS

DACHGESCHOSS

GRUNDSTÜCKSFLÄCHE

185 m²

WOHNNUTZFLÄCHE

157,47 m²

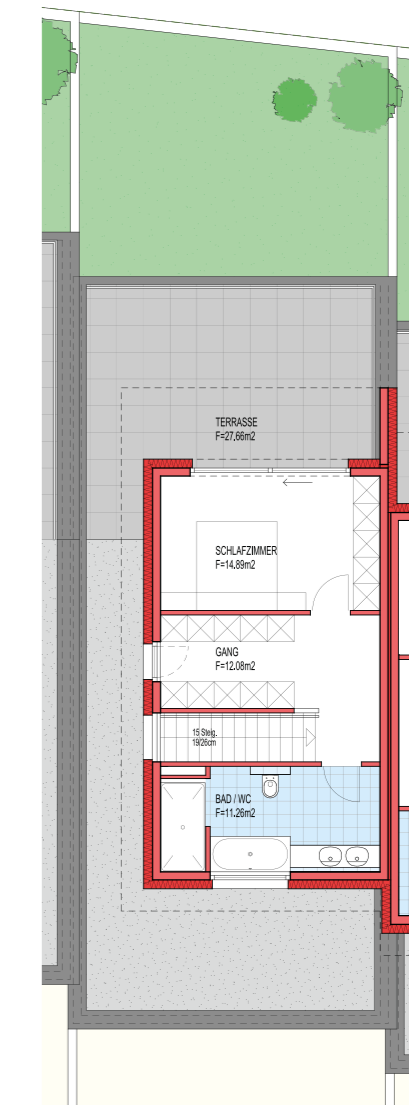
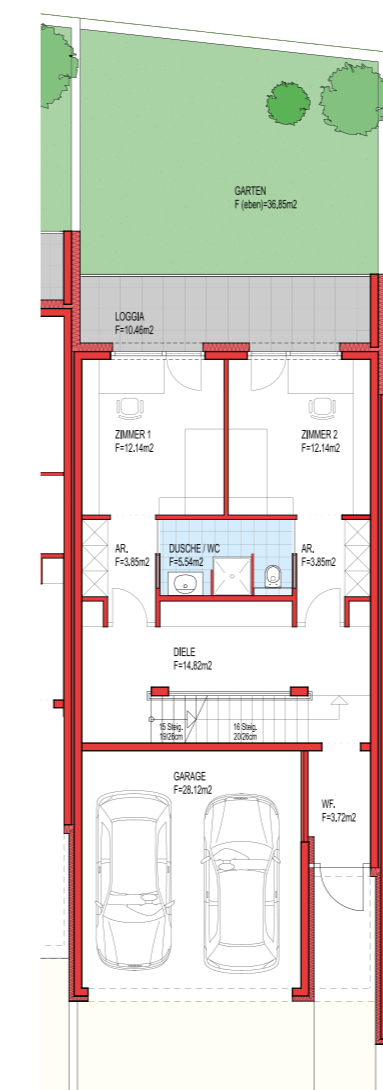
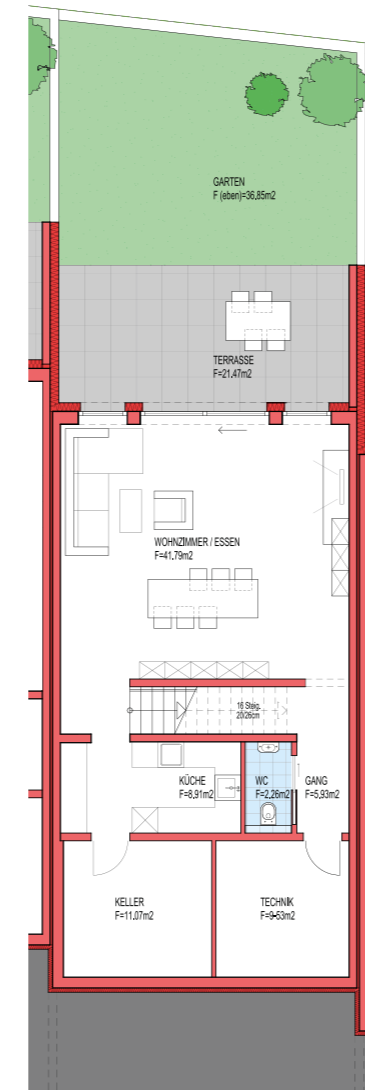
TERRASSEN

56,98 m²

PRIVATGARTEN

36,85 m²

DOPPELGARAGE







WIR HOFFEN, SIE HABEN IHR
TRAUM-OBJEKT GEFUNDEN,
FREUEN UNS AUF IHREN ANRUF
UND BERATEN SIE GERNE!



SCANNEN & MEHR ENTDECKEN

office@hoerhager.co.at
www.hoerhager.co.at

ALLGEMEINE KAUFNEBENKOSTEN

- **1,5 % + USt.** für Kaufvertrag zzgl. Treuhandabwicklung und Barauslagen
- **3,5 %** für die Grunderwerbssteuer
- **1,1 %** für die Eintragungsgebühr (Grundbuch)

TREUHÄNDER

Rechtsanwalt
MMag. Dr. Georg Janovsky
Burggasse 8
6130 Schwaz

PROVISIONSFREIE VERMITTLUNG DURCH

FRAU GF ING. MARION HÖRHAGER
0664/4354390

HERR GABRIEL MAIER
0676/7264930





MEHR ÜBER DIESES UND
WEITERE PROJEKTE
ERFAHREN SIE AUF LIVINN.AT



we create living

Rinderweg 14, 6116 Weer, Österreich

Tel.: +43 (0)5242 73122

office@livinn.at

www.livinn.at